

后勤与国资处

2020 年 5 月维修维护工作简报

（文稿：叶小强 编辑：周勇成）

新学期开学日渐临近，为保障师生返校各项设施设备使用正常，确保各项设施设备运行正常。对学院供配电系统、热供水系统、天然气，以及餐饮实训楼燃气管道、阀门等进行检查。

一、检查开闭所设备运行情况：



二、检查 1#供配电室设备运行情况：



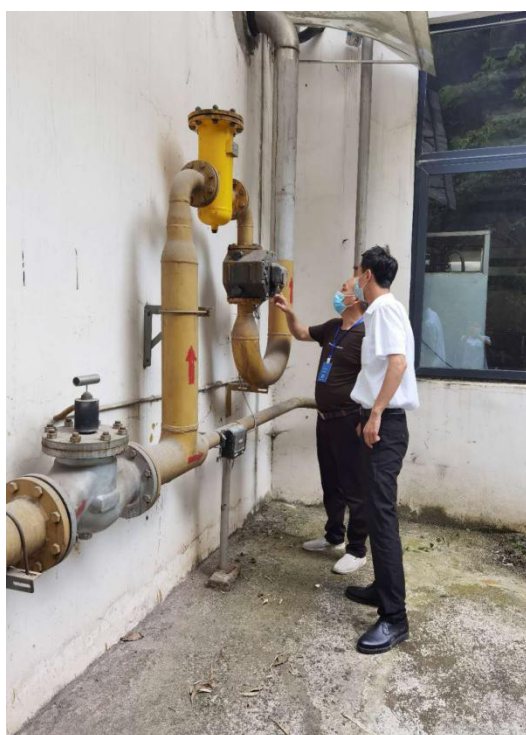
三、检查 2#供配电室设备运行情况：



四、检查热供水设备运行情况：



五、检查天然气总阀



六、检查餐饮实训楼燃气管道、阀门

